

www.typophage.com presents a free bitmap font ☺

~ MISTER PIXEL 16 PT ~

abcdefghijklmnopqrstuvwxyz
ABCDEFGHIJKLMNOPQRSTUVWXYZ
ABCDEFGHIJKLMNOPQRSTUVWXYZ
0123456789 123456789 €\$¥£f



DESIGNED BY CHRISTOPHE BADANI

SOMMAIRE

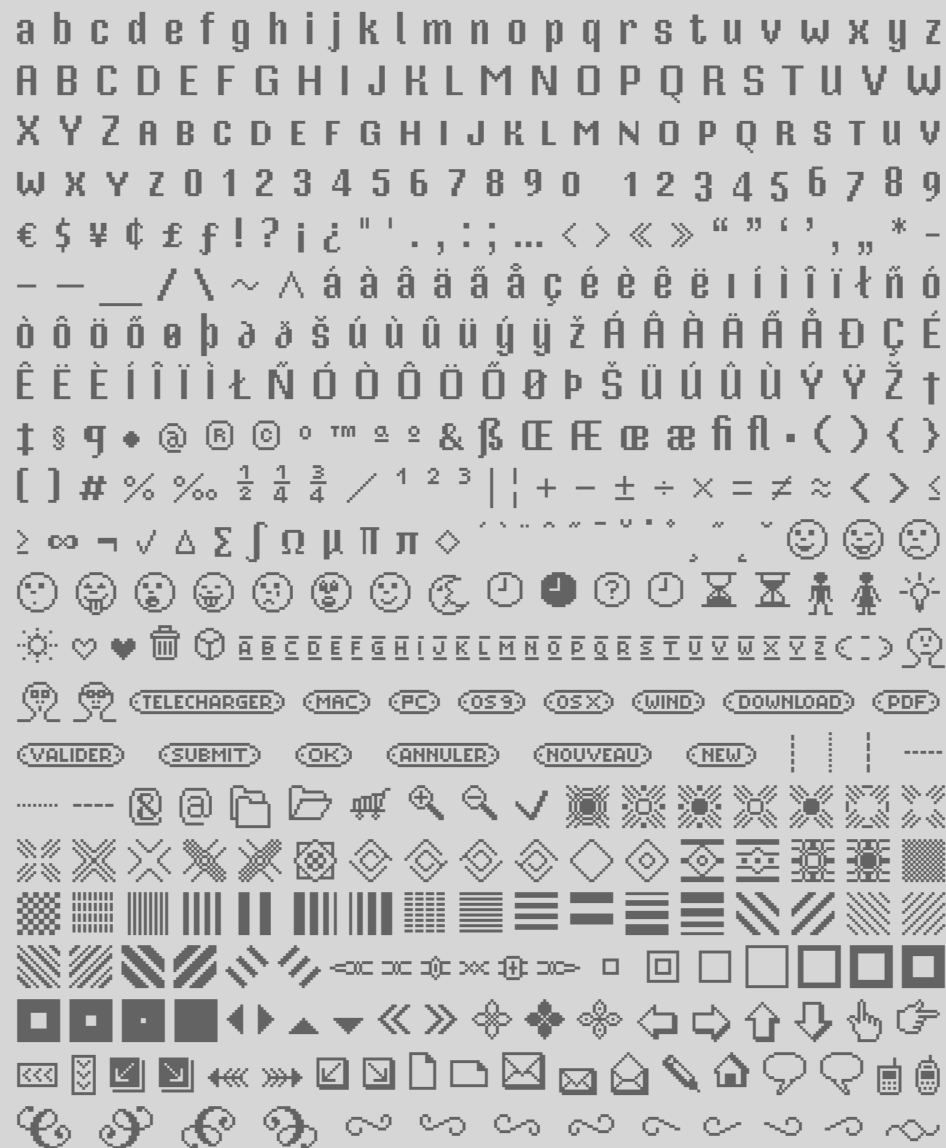
CONTENTS

French

- 2 **Introduction**
- 3 **Configuration recommandée**
- 4 **Installation**

English

- 5 **Introduction**
- 6 **Configuration recommended**
- 7 **Installation**



MISTER PIXEL 16 PT est une police comportant 3 styles + une fonte de pictos :

- REGULAR ABCDEFG abcdefg 012345
- OLD STYLE FIGURE ABCDEFG abcdefg 012345
- SMALL CAPS ABCDEFG ABCDEFG 012345
- + TOOLS ONE

MISTER PIXEL est une fonte Bitmap. Pour un rendu optimal, Il est préférable de l'utiliser en corps 16 pt ou 16 pixels.

MISTER PIXEL est une fonte gratuite. Vous pouvez l'utiliser ou la distribuer comme vous le souhaitez, mais elle ne peut pas être vendue. Si vous êtes reconnaissant & généreux, vous pouvez m'envoyer des euros, vos travaux avec Mr Pixel, un message sympathique ou une déclaration d'amour. Merci beaucoup & éclatez-vous bien avec votre nouvelle fonte. 😊

CHRISTOPHE BADANI
Graphiste, créateur de caractères.

MACINTOSH

- Macintosh avec processeur Power PC.
- Systèmes Mac OS 8.6 jusqu'à Mac OS 9.2.2, ou Mac OS X.
- ATM Light 4.6 (4.6.2 pour Mac OS X Classic).
- 16 MB de RAM (32 MB recommandée).

WINDOWS

- PC avec processeur Pentium.
- Systèmes Microsoft Windows 95, 98, ME, NT 4, Windows 2000 ou Windows XP.
- ATM Light 4.1.
- 16 MB de RAM (32 MB recommandée).

MACINTOSH

Si vous utilisez un logiciel de gestion des fontes (ATM, Suitcase, etc.), reportez-vous au manuel d'utilisation. Dans le cas contraire, vous devez installer les fontes de la manière suivante pour OS X ou OS 9 :

OS X Copiez l'ensemble des fichiers du dossier `<LT> Mr Pixel 16 pt` dans le dossier `Fonts` qui se trouve dans le dossier `Library`.

OS 9 Copiez l'ensemble des fichiers du dossier `<LT> Mr Pixel 16 pt` dans le dossier `Polices` qui se trouve dans `Dossier Système`.

Si vous avez des questions ou des problèmes concernant l'installation des fontes, consultez le site web www.typophage.com.

WINDOWS

Si vous utilisez un logiciel de gestion des fontes (ATM, Suitcase, etc.), reportez-vous au manuel d'utilisation. Dans le cas contraire, vous devez installer les fontes de la manière suivante :

- Dans le menu `Démarrer`, choisissez `Paramètres`, puis `Panneau de configuration`.
- Double cliquez sur le dossier `Polices`.
- Dans le menu `Fichier`, choisissez `Installer une nouvelle police`.
- Repérez le dossier `<LT> Mr Pixel 16 pt`, double cliquez dessus.
- Pour copier les polices dans le dossier `Polices`, cochez l'option `Copier les polices dans le dossier des polices`.
- Cliquez sur `OK` pour installer vos fontes `Mister Pixel 16 pt`.

Si vous avez des questions ou des problèmes concernant l'installation des fontes, consultez le site web www.typophage.com.

MACINTOSH

- Macintosh with Power PC processor.
- OS Mac 8.6 through OS Mac 9.2.2, or Mac OS X.
- ATM Light 4.6 (4.6.2 for Mac OS X Classic).
- 16 MB of RAM (32 MB recommended).

WINDOWS

- PC with Pentium processor.
- Microsoft Windows 95, 98, ME, NT 4, Windows 2000 or Windows XP.
- ATM Light 4.1.
- 16 MB of RAM (32 MB recommended).

MACINTOSH

If you use a font management software (ATM, Suitcase, etc.) follow the instructions for the utility to install and remove fonts. If you do not have a font management utility, you must install the fonts in the following way for OS9 or OSX:

OSX Copy all fonts files of the {LT} Mr Pixel 16 pt folder into the Fonts folder in the Library folder.

OS9 Copy all fonts files of the {LT} Mr Pixel 16 pt folder into the Fonts folder in the System folder.

If you have questions or problems concerning the installation of the fonts, consult the web site www.typophage.com

WINDOWS

If you use a font management software (ATM) follow the instructions for the utility to install and remove fonts. If you do not have a font management utility, you must install the fonts in the following way:

- In the Start menu, choose Settings, Control Panel.
- Double click on the Font folder.
- Choose File, Install New Font.
- Choose the fonts in the {LT} Mr Pixel 16 pt folder.
- To copy the fonts to the Fonts folder, make sure the Copy fonts to Fonts folder check box is selected.
- Click OK to install the Mister Pixel 16 pt Fonts.

If you have questions or problems concerning the installation of the fonts, consult the web site www.typophage.com



© Décembre/December, 2003
Designed by Christophe Badani
www.typophage.com

53, rue Georges-Sorel
Boulogne-Billancourt – France
T|F: 33 (0)1 41 31 21 23